



HiKu

VYSOCE VÝKONNÝ MONO PERC PANEL

435 W ~ 460 W

CS3W-435 | 440 | 445 | 450 | 455 | 460MS

VYŠŠÍ VÝKON



O 26 % vyšší výkon oproti konvenčním panelům



Až o 4.5 % nižší LCOE
Až o 2.7 % nižší cena systému



Nízké NMOT: 42 ± 3 °C
Nízký teplotní koeficient (Pmpp): -0.35 % / °C



Vyšší tolerance zastínění

VYŠŠÍ SPOLEHLIVOST



Nížší vnitřní proud,
Nížší teplota hot-spotů



Minimalizace mikro-prasklin



Vysoké zatížení sněhem až do 5400 Pa, větrem až do 3600 Pa*

12
Let

Rozšířená produktová záruka na materiál a zpracování*

25
Let

Lineární výkonová záruka*

**Pokles výkonu v prvním roce ne více než 2%
Následná roční degradace výkonu nejvýše 0,55%**

*Podle příslušného Canadian Solar Limited Warranty Statement.

CERTIFIKÁTY SYSTÉMU ŘÍZENÍ*

ISO 9001:2015 / Systém managementu kvality
ISO 14001:2015 / Standardy systému environmentálního managementu
ISO 45001: 2018 / Mezinárodní standardy pro bezpečnost a ochranu zdraví při práci

PRODUKTOVÉ CERTIFIKACE*

IEC 61215 / IEC 61730 / CE / MCS / INMETRO
FSEC (US Florida) / UL 61730 / IEC 61701 / IEC 62716
UNI 9177 Reakce na požár: Class 1 / Take-e-way



* Certifikáty pro různé typy panelů a pro různé trhy se liší, proto ne všechny zde zmíněné certifikáty jsou platné pro vámi zvolený produkt. Obratě se, prosím, na místního obchodního zástupce společnosti Canadian Solar pro konkrétní certifikáty platné pro produkty v regionu, ve kterém mají být produkty použity.

CSI Solar Co., Ltd. je zavázána poskytovat vysoce kvalitní solární produkty, řešení solárních systémů a služby zákazníkům po celém světě. Společnost je hodnocena jako světová jednička v poměru cena/výkon podle IHS Module Customer Insight Survey. Jako lídr v projektovém vývoji a výrobce solárních systémů s celkovým objemem instalovaného výkonu 50GW po celém světě od roku 2001.

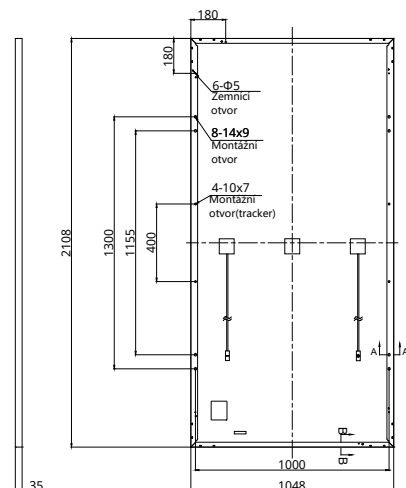
*podrobné informace najdete v Instalačním manuálu

CSI Solar Co., Ltd.

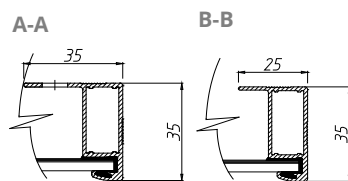
199 Lushan Road, SND, Suzhou, Jiangu, China, 215129, www.csisolar.com, support@csisolar.com

VÝKRES PANELU (mm)

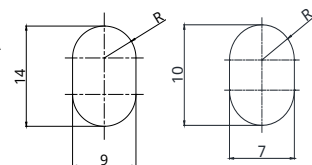
Zadní pohled



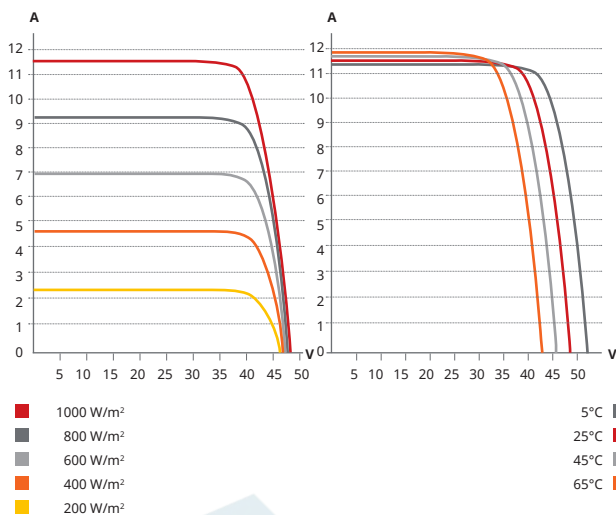
Řez rámem



Montážní otvor



CS3W-435MS / I-V KŘIVKY



ELEKTRICKÁ SPEC. | STC*

CS3W	435MS	440MS	445MS	450MS	455MS	460MS
Nominální Max. výkon (Pmpp)	435 W	440 W	445 W	450 W	455 W	460 W
Nominální napětí (Ump)	40.5 V	40.7 V	40.9 V	41.1 V	41.3 V	41.5 V
Nominální proud (Imp)	10.75 A	10.82 A	10.89 A	10.96 A	11.02 A	11.09 A
Napětí naprázdno (Uoc)	48.5 V	48.7 V	48.9 V	49.1 V	49.3 V	49.5 V
Proud nakrátko (Isc)	11.42 A	11.48 A	11.54 A	11.60 A	11.66 A	11.72 A
Účinnost panelu	19.7%	19.9%	20.1%	20.4%	20.6%	20.8%
Provozní teplota	-40°C ~ +85°C					
Max. systémové napětí	1500V (IEC/UL) či 1000V (IEC/UL)					
Požární certifikace	TYPE 1 (UL 61730 1500V) či TYPE 2 (UL 61730 1000V) či CLASS C (IEC 61730)					
Maximální zpětný proud	20 A					
Aplikační klasifikace	Class A					
Výkonová tolerance	0 ~ + 10 W					

* Měřeno za standardních testovacích podmínek (STC), osvit 1000 W/m², AM 1.5 a teplotě článku 25°C.

ELEKTRICKÉ SPEC. | NMOT*

CS3W	435MS	440MS	445MS	450MS	455MS	460MS
Nominální Max. výkon (Pmpp)	325 W	328 W	332 W	336 W	339 W	343 W
Nominální napětí (Ump)	37.8 V	37.9 V	38.1 V	38.3 V	38.5 V	38.7 V
Nominální proud (Imp)	8.59 A	8.65 A	8.71 A	8.76 A	8.82 A	8.87 A
Napětí naprázdno (Uoc)	45.6 V	45.8 V	46.0 V	46.2 V	46.4 V	46.6 V
Proud nakrátko (Isc)	9.21 A	9.26 A	9.31 A	9.36 A	9.41 A	9.45 A

* Měřeno za normálních provozních podmínek (NMOT), osvit 800 W/m², AM 1.5, teplota 20°C, rychlost větru 1 m/s.

* Specifikace a klíčové vlastnosti uvedené v tomto datasheetu se mohou lehce lišit od skutečných parametrů a to především z důvodu neustálých inovací a zdokonalování našich produktů. Canadian Solar Inc. si v případě nutnosti vyhrazuje právo na změny uvedených parametrů a to bez předchozího oznámení. Vezměte prosím na vědomí, že s fotovoltaickými panely by měla zacházet a instalovat je kvalifikovaná osobami s odbornými znalostmi. Před použitím našich fotovoltaických modulů si pečlivě přečtěte bezpečnostní a instalační pokyny.

MECHANICKÁ SPEC.

Typ článků	Mono-krytalické
Rozložení článků	144 [2 X (12 X 6)]
Rozměry	2108 X 1048 X 35 mm (83.0 X 41.3 X 1.38 in)
Hmotnost	24.3 kg (53.6 lbs)
Sklo	3.2 mm tvrzené sklo
Rám	Anodizovaná hliníková slitina
Junction box	IP68, 3 bypass diody
Kabeláž	4 mm ² (IEC), 12 AWG (UL)
Délka přívodního vodiče (včetně konektoru)	500 mm (19.7 in) (+) / 350 mm (13.8 in) (-) či délka na míru
Konektor	T4 série či H4 UTX či MC4-EVO2
Počet panelů na paletě	30 ks
V kontejneru (40' HQ)	660 ks

* Pro detailnější informace kontaktujte svého obchodního zástupce.

TEPLTNÍ SPECIFIKACE

Výkonový teplotní koeficient (Pmpp)	-0.35 % / °C
Napěťový teplotní koeficient (Uoc)	-0.27 % / °C
Proudový teplotní koeficient (Isc)	0.05 % / °C
Nominální provozní teplota panelu	42 ± 3°C

PARTNERSKÁ SEKCE

SOLSOL s.r.o.
Králova 298/4 | Brno 616 00
Czech Republic
Tel: +420 773 576 737
Email: sales@solsol.cz
www.solsol.cz

CSI Solar Co., Ltd.

199 Lushan Road, SND, Suzhou, Jiangsu, China, 215129, www.csisolar.com, support@csisolar.com